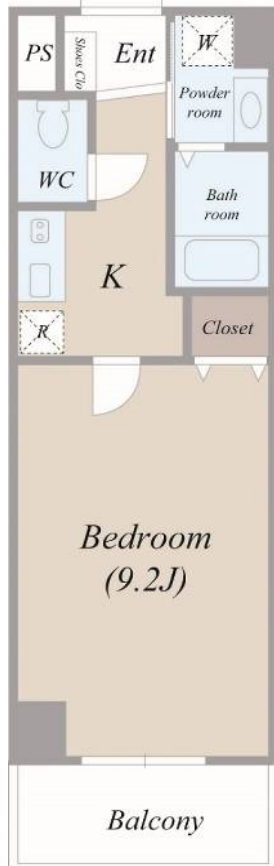


グランデ本厚木 小田急線 本厚木駅 徒歩5分



インターネット使い放題! ☆バルコニー側道路・南側で解放感あり☆

無料Wi-Fi使い放題!



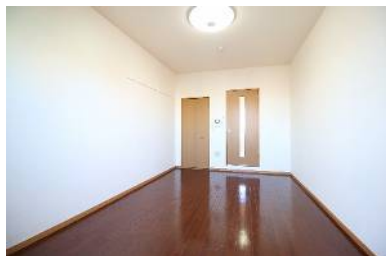
- ・都市ガス
- ・防犯カメラ (エントランス)
- ・バス・トイレ別
- ・オートロック
- ・IHコンロ
- ・エアコン
- ・温水洗浄便座



分譲のような重厚感のあるエントランス



南東側バルコニーで日当たり良好



天井が高いため広く感じます



キッチン部分も広めでゆとりがあります



ワイドタイプの洗面化粧台設置



日当たり良好の明るいお部屋



水回りは清潔感に気を付けています



新品温水便座洗浄機付

(202号室は反転)

■万一成約済の場合はあしからずご了承下さい。 ■図面と現況が相違する場合は現況優先とさせていただきます。

物件種目	賃貸マンション	
最寄駅	小田急線『本厚木』駅	
間取りタイプ	1K	
賃貸条件	賃料	202号室 71,000円 505号室 73,000円
	敷金	1ヶ月 礼金 1ヶ月

物件所在地	神奈川県厚木市旭町1-10-5	
交通	小田急小田原線「本厚木」駅 徒歩 5分	
建物	建物名	グランデ本厚木
	構造・規模	鉄筋コンクリート造 8階建 5階部分
	使用部分積	28.01 m ² バルコニー m ²
	間取内訳	洋室約 9.2帖
築年月	平成 17年 2月	契約期間 2年(更新可)
管理費等	4,000円/月	
駐車場	無し	
現況	居住中	入居日 8月上旬/7月下旬
本体設備	電気 上・下水道 エレベーター オートロック	
各戸設備	エアコン フローリング 照明器具 洗浄便座	
備考	鍵交換費用 20,000円 (税別)	
	火災保険 15,500円~ /2年	
業者様へ	202号室8月上旬/505号室7月下旬 入居可能予定 カギは現地対応になります	



神奈川県知事免許 (2) 第 27698 号

株式会社 トータルホーム

☆お気軽にお問合せ下さい☆

TEL 046(220)1414

FAX 046(220)1424

■取引態様
貸主

■情報公開日

2017年6月27日

■手数料	手数料料	貸主	0%	借主	100%
	手数料料	元付	0%	客付	100%