

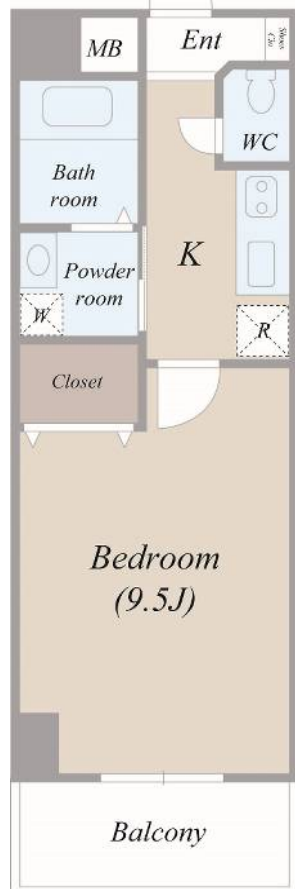
グランデ本厚木中町

小田急線 本厚木駅 徒歩3分

point! **1ギガインターネット無料**
埋込型Wi-Fi有

☆**バルコニー側公園** 東側で解放感あり☆

202号室



- ・都市ガス
- ・バス・トイレ別
- ・エアコン
- ・オートロック
- ・2口IHコンロ
- ・浴室乾燥機
- ・追焚機能付
- ・温水洗浄便座



重厚感があり分譲のようなエントランス



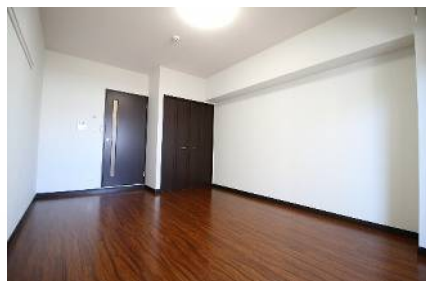
バルコニー側公園で開放感があり日当たり良好



キッチンが広めで2口IHヒーター



追焚・浴室乾燥機付きお風呂



明るい建具・床 天井が高めです



バルコニー側に公園があります

■万一成約済の場合はあしからずご了承下さい。 ■図面と現況が相違する場合は現況優先とさせていただきます。

物件種目	賃貸マンション		
最寄駅	小田急線『本厚木』駅		
間取りタイプ	1K		
賃貸条件	賃料	82,000	円
	敷金	1ヶ月	礼金 1ヶ月
物件所在地	神奈川県厚木市中町2-8-7		
交通	小田急小田原線「本厚木」駅 徒歩 3分		
建物	建物名	グランデ本厚木中町	
	構造・規模	鉄筋コンクリート造 8階建 2階部分	
	使用部分積	31.18㎡	
	間取内訳	洋室 約 9.5帖	
築年月	平成 26年 3月	契約期間	2年(更新可)
管理費等	5,000 円/月		
駐車場	無し		
現況	空家	入居日	10月上旬
本体設備	上・下水道 都市ガス エレベーター オートロック		
各戸設備	エアコン フローリング 照明器具 洗浄便座		
備考	鍵交換費用 20,000円 (税別)		
	火災保険 15,500円/2年 害虫防除15,000円(税別)		
業者様へ			



神奈川県知事免許 (2) 第 27698 号

株式会社 トータルホーム

☆お気軽にお問合せ下さい☆

TEL 046(220)1414

FAX 046(220)1424

■取引態様
貸主

■情報公開日

2017年9月11日

■手数料	手数料負担の場合	貸主	0%	借主	100%
	手数料配分の場合	元付	0%	客付	100%